



Offset

Feuille à feuille

Manuel d'utilisation



STATIC Offset

Feuille à feuille pour impression traditionnelle (encre oxydatives) ou UV.

Dans ce manuel, vous trouverez toutes les consignes vous permettant d'imprimer et utiliser **STAFIX®STATIC Offset** dans des conditions optimales.

Table des matières:

1. Fiche Technique	3
2. Design et prépresse	5
3. Stockage	6
4. Impression	7
5. Post-presse et façonnage	10
6. Tableau de compatibilité	11
7. Installation et pose	12

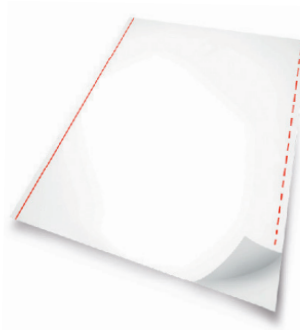
1. FICHE TECHNIQUE

STAFIX®STATIC Offset est un sticker sans colle qui adhère à quasiment toutes les surfaces propres et régulières grâce à sa charge en électricité statique. Ce produit adhère en moyenne 3 mois. Il est simple à appliquer et à retirer sans laisser de résidus. Il adhère uniquement depuis sa face non-imprimée.



Le film **STAFIX®STATIC** est 100% recyclable et n'émet pas de gazes toxiques lors de son incinération. Le support en carton est certifiée PEFC.

Le film est maintenu au support par deux lignes de colle : une ligne pleine à l'avant, et une ligne en pointillés à l'arrière (voir illustration).



PÉREMPTION

Dans son emballage d'origine, les feuilles **STAFIX®STATIC Offset** non imprimées peuvent être stockées jusqu'à **12 mois**, en prenant soin de bien respecter les conditions de stockage.

FICHE TECHNIQUE

	BLANC		TRANSPARENT	
	FILM	SUPPORT	FILM	SUPPORT
Poids (g/m ²)	36.3	180	45.5	180
Épaisseur (mm)	0.05	0.260	0.05	0.260
Poids total (g/m ²)	216.3		225.5	
Épaisseur totale (mm)	0.310		0.310	
Code produit Stafix®	ST-50PP2W180A		ST-50PP1C180A	

FORMATS, EMBALLAGE ET MARGES

FORMAT	FEUILLES / RAMETTE	FEUILLES / PALETTE
320 x 450mm	200	4000
480 x 650mm	200	2000 (ramettes) 2500 (cube)
707 x 1000mm	200	2000
Format sur mesure		2000

Des boîtes de tests sont également disponibles pour réaliser des essais d'impression.

La marge d'erreur acceptable est de 0,5% en longueur et en largeur. La tolérance de planéité est de 8mm.

COMMANDES SUR MESURE

Afin d'éviter trop de gâche, nous pouvons vous proposer un format adapté à vos besoins. N'hésitez pas à nous contacter pour en savoir davantage sur nos minimums de commande et délais de livraisons.



2. DESIGN ET PRÉ-PRESSE

Ne pas dépasser un taux d'encrage de 240% (total ink coverage TIC). Si besoin, utilisez les fonctions d'enlèvement d'aplats (UCR – Under Colour Removal) et l'équilibrage des gris (GCR – Grey Component Replacement). Évitez les aplats d'encre épais particulièrement sur les bords des impressions pour éviter un roulement ou une ondulation du film. Si possible, laissez un bord non imprimé. Ne pas superposer deux ou plusieurs couleurs pleines. Les couches d'encre épaisses peuvent causer un gonflement du film.

Pour les photographies, rastérisez les images à une trame de 60-70l/cm. Assurez-vous que les textes noirs soient 100% noirs pour un meilleur enregistrement.

FORMAT	ZONE D'IMPRESSION MAXIMUM
320 x 450 mm	300 x 440 mm
480 x 650 mm	440 x 640 mm
707 x 1000 mm	640 x 990 mm

POSITION DES ZONES D'IMPRESSION

Placez la zone d'impression à l'avant de la feuille et laissez les aires non imprimées vers l'arrière. La barre d'étalonnage doit être placée à 2 cm du bas de la feuille.

MATIÈRE TRANSPARENTE

Lorsque vous imprimez une vitrophanie, imprimez votre texte ou motif en miroir en appliquant une couche de blanc de soutient pour réduire la transparence. Rastérisez le blanc à 95%. Pour l'impression du texte ou motif, vous pouvez garder un taux d'encrage de 240%.

Le sticker doit toujours être installé depuis sa face non-imprimée car la matière n'adhère que depuis cette face. Toutes les presses ne sont pas équipées d'une unité pour encres blanches ; consultez votre imprimeur.

3. STOCKAGE

Stockez **STAFIX®STATIC Offset** dans son emballage d'origine fermé entre 25% et 50% d'humidité et à une température comprise entre 20°C to 27°C. La matière doit rester emballée jusqu'à ce qu'elle ait atteint la température de la salle d'impression. Le taux d'humidité de la salle d'impression doit être compris entre 50% et 60%, et la température, entre 20°C et 27°C.

	CONDITIONS DE STOCKAGE	CONDITIONS D'IMPRESSION
Humidité	25% à 50%	50% à 60%
Température	20°C à 27°C	

Le temps d'acclimatation est proportionnel au poids de la palette ainsi qu'à la différence de température entre lieu de stockage et la salle d'impression. Un changement rapide de température influe sur la taille du support en carton et peut rider le film. Reportez-vous au tableau ci-dessous pour plus d'informations :

EMBALLAGE		POIDS	DIFFÉRENCE DE TEMPÉRATURE (°C)								HEURES
FORMAT		KG (APPROX)	5°	10°	15°	20°	25°	30°	35°	40°	
320 x 450 mm	Palette (2000 feuilles)	80 kg	4	12	18	24	30	34	38	40	
480 x 650 mm	Palette (2000 feuilles)	160 kg	8	24	36	48	60	68	76	80	
707 x 1000 mm	Palette (2000 feuilles)	380 kg	14	33	47	61	75	84	94	98	

Dès que les feuilles **STAFIX®STATIC Offset** ont atteint la température de la salle d'impression, vous pouvez ouvrir la palette. Il faut compter deux heures supplémentaires pour que la palette, une fois ouverte, finisse son acclimatation. Cela permet une meilleure alimentation ainsi qu'un meilleur passage en machine. Après l'impression, rangez la matière non utilisée dans son emballage d'origine.

4. IMPRESSION Feuille à feuille

Toujours faire un test avec les bonnes encres et dans les conditions sus-mentionnées avant de lancer une impression à grande échelle, surtout lorsqu'il s'agit de la première utilisation de STAFIX®STATIC.

ALIMENTATION

Le film est maintenu au support en carton grâce à deux lignes de colle à l'avant et à l'arrière de la feuille. **NE COUPEZ PAS LES LIGNES DE COLLE AVANT L'IMPRESSION.** Les feuilles 480x650mm et 707x1000mm ont une marge de papier à l'arrière de la feuille pour faciliter l'alimentation.

Un important apport d'air est essentiel pour faciliter l'alimentation des feuilles **STAFIX®STATIC Offset**. Positionnez les buses d'air pour qu'elles séparent les 10-15 premières feuilles et minimiser les risques de bourrage. Si possible, utilisez également les buses latérales et positionnez-les vers l'avant de la pile. Ajustez la vitesse maximale afin qu'elle soit comprise entre 5000 à 7000 feuilles par heure.

Réduisez les quantités d'eau au minimum. **STAFIX®STATIC Offset** n'absorbant pas d'eau, un apport minimum en eau est suffisant (moitié moins que la quantité nécessaire pour une impression sur papier). Si possible, utilisez des plaques nécessitant peu d'eau. Une faible quantité d'eau suffit pour maintenir la surface humide.

Pour les encres oxydatives, le niveau d'alcool doit être compris en 10 et 15% (suivez les consignes de votre fabricant d'encres). L'acidité de la solution de mouillage ne doit pas être trop élevée (pH ≈ 5,5). Réglez la pression des rouleaux pour qu'elle soit la plus faible possible afin de ne pas étirer le film.

ENCRES: RECOMMANDATIONS ET APPLICATION

Éviter d'appliquer d'épaisses couches d'encre. Régler la densité de l'encre à un niveau plus bas que celui utilisé en impression sur papier couché.

Utilisez uniquement les encres recommandées pour l'impression sur substrats en polypropylène. Les encres à base de minéraux peuvent faire gonfler le film. Évitez d'utiliser d'autres encres, pâtes à séchage, ou additifs.

ENCRES RECOMMANDÉES

OFFSET TRADITIONNEL (ENCRES OXYDATIVES)	OFFSET-UV (ENCRE A SECHAGES UV)
Flint Group Novaplast® BIO	Hostmann-Steinberg (NewV® poly series)
Sun Chemical SunTec® Foils	Sun Chemical (Suncure® Starlux)

SÉCHAGE

Offset Traditionnel

Ne pas utiliser de lampes infrarouges. La chaleur des lampes infrarouges risque de dilater le film et d'allonger le temps de séchage. Utilisez des poudres de séchage à gros grain (40 – 50µ) qui permettent de mieux faire circuler l'air entre les feuilles et d'accélérer le séchage. Séchez les feuilles en piles de 200 à 250 feuilles. Les piles trop grandes et les poudres trop fines peuvent laisser les feuilles s'entre-coller. Si les piles sont trop grandes, l'air aura des difficultés à circuler entre les feuilles, ce qui augmente le temps de séchage de façon significative.

Programmez un temps de séchage de 24 à 48 heures. Assurez-vous que la salle de séchage soit bien ventilée.

Offset UV

Réglez les lampes UV au minimum de façon à ce que les encres sèchent sans que la feuille ne puisse se déformer ou se rider. Nous vous recommandons de programmer l'intensité des lampes afin que celle-ci augmente progressivement dans le sens de passage des feuilles. Réglez les lampes en début de machine sur une intensité plus faible qu'en fin de machine. Lorsque vous utilisez une machine hybride, n'utilisez pas les lampes infrarouges.

Outils antistatiques

N'utilisez pas de barres ou de spray antistatiques, cela risquerait de réduire la charge statique du produit.

Vernis

N'utilisez pas de vernis ni de revêtements ! Ces produits annulent la charge statique et causent un roulement du film.

5. POST-PRESSE / FAÇONNAGE

STAFIX®STATIC peut être façonné en découpe mi-chair et pleine chair. Nous vous recommandons d'éviter les formes longues et fines car celles-ci se détachent plus vite de la surface sur laquelle elles sont posées. Arrondissez les angles internes pour éviter un déchirement du film. Les perforations, la reliure et l'insertion en magazine sont possibles. Pensez à toujours utiliser des outils de découpe tranchants, bien aigüés et sans accrocs.




EMBALLAGE ET EXPEDITION

Protégez les produits de l'humidité et de la poussière lorsque celui-ci est envoyé au client. Évitez les emballages contenant des composés organiques volatiles (COV) qui réduisent la charge statique. N'utilisez pas d'emballage sous vide, les encres fraîches émettent des composés organiques volatiles.

Toutes les informations sur nos produits sont basées sur les niveaux de qualités actuels. Stafix Ltd se réserve le droit de modifier ses produits dans le cadre de sa politique de recherche et développement. L'acheteur doit s'assurer la compatibilité du produit avec son équipement avant d'utiliser le produit. L'acheteur est responsable des risques liés à l'utilisation et l'application du produit. Stafix Ltd n'est responsable des dommages que sur le montant de l'achat, à l'exclusion de tout dommage indirect..

Stafix Ltd n'acceptera aucune réclamation concernant un produit qui n'a pas été utilisé en suivant rigoureusement ces instructions.

6. TABLEAU DE COMPATIBILITÉ

 = Compatible
  = Non-compatible
  = Compatible selon certaines limitations

SURFACES	COMPATIBILITÉ
Surfaces lisses	✓
Surfaces rugueuses	✓
Carrelages (murs)	✓
Verre/Miroirs/Fenêtres	✓
Aluminium	✓
Métal	✓
Plastique	✓
Bois	✓
Bois vernis	✓
MDF	✓
Murs peints	✓
Murs en brique	✓
Papier couché	✓
Papier non couché	✓
PVC	—
Textiles, tissus	✗

APPLICATIONS / LIEUX	COMPATIBILITÉ
Électroménager	✓
Vitrophanies/Décoration de vitres	✓
Mobilier (Tables, placards..)	✓
Céramique de sanitaires	✓
Réfrigérateurs et congélateurs	✓
Téléviseurs et écrans	✓
Encart magazines	✓
Intérieurs	✓
Extérieurs	✗
Sol (PVC, Laminé, Carrelage)	✗

7. UTILISATION ET INSTALLATION

STAFIX®STATIC adhère en moyenne 3 mois sur la quasi-totalité des surfaces..
Moins la matière est manipulée, plus longtemps elle accrochera.

STAFIX®STATIC adhère uniquement depuis sa surface non imprimée.
Lorsque le film est retiré de son support en carton, la colle résiduelle reste sur ce même support

STAFIX®STATIC est recommandé pour une utilisation en intérieur et limitée dans le temps.

Appliquez le film en chassant l'air entre le film et la surface pour une meilleure adhérence. Évitez de placer le film sur des surfaces fraîchement peintes, l'émission de composés organiques volatiles réduit la charge statique.

Les posters de plus d'un mètre de long requièrent l'aide d'une deuxième personne pour s'assurer que le film ne ride pas ni ne tombe au sol risquant d'accrocher d'éventuelles poussières.

La grande variété d'utilisation du produit doit inciter à la vérification de la compatibilité des matières pour une adhésion optimale sur la (les) surface(s) désirée(s). Voir page 11.

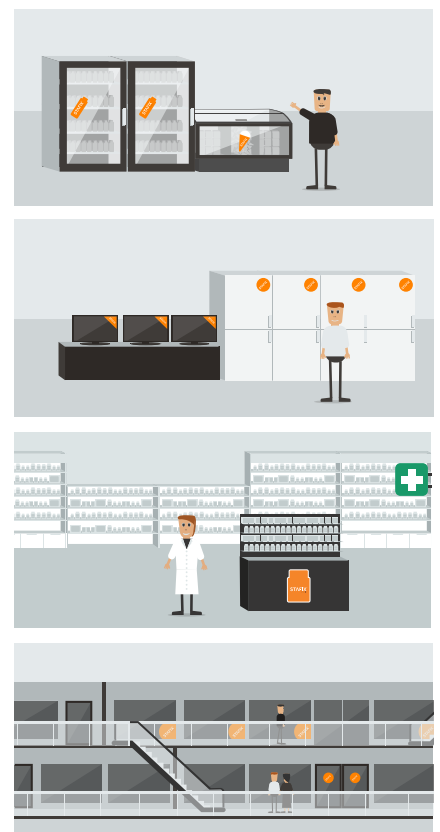
UTILISATION

STAFIX®STATIC adhère à de nombreuses surfaces propres et lisses, telle que:

- Le verre
- Le métal
- Le carrelage
- L'aluminium
- Le bois vernis

Grâce à sa polyvalence, les stickers peuvent être utilisés dans de nombreux cas :

- Campagnes publicitaires et PLV
- Évènements et expositions
- Décorations de vitrines et vitrophanies



INSTALLATION DE STAFIX®STATIC *Blanc & Transparent*

1. Assurez-vous que la surface soit sèche et exempte de poussière, de graisse et/ou de saleté. N'utilisez pas de produits nettoyants ou de produits chimiques.

2. Détachez délicatement STAFIX®STATIC de son support en carton et placez la feuille en présentant la face non imprimée sur la surface. Pour les grands posters ou bannières dépassant 1 mètre, nous vous recommandons de prévoir l'aide d'une autre personne. Ainsi, vous éviterez que le film ne tombe, se salisse, ou se déchire.



3. Lissez le film à l'aide du support en carton afin de supprimer les éventuelles cloques et de garantir que le film adhère bien à la surface.



VITROPHANIES

Pour rendre visible un motif depuis l'extérieur d'une vitrine, utilisez notre film transparent. Imprimez votre design en miroir pour que le sticker puisse être appliqué de sa face non imprimée contre la vitre. Ainsi le film adhèrera depuis l'intérieur pour être visible depuis l'extérieur.



Merci de contacter Stafix pour toute question relevant du design, de l'impression, de l'utilisation, ou de la conservation du produit. Nous serons heureux de vous assister pour que vous obteniez le résultat désiré.